

SuperGIS Desktop 3.2: Guida all'aggiornamento

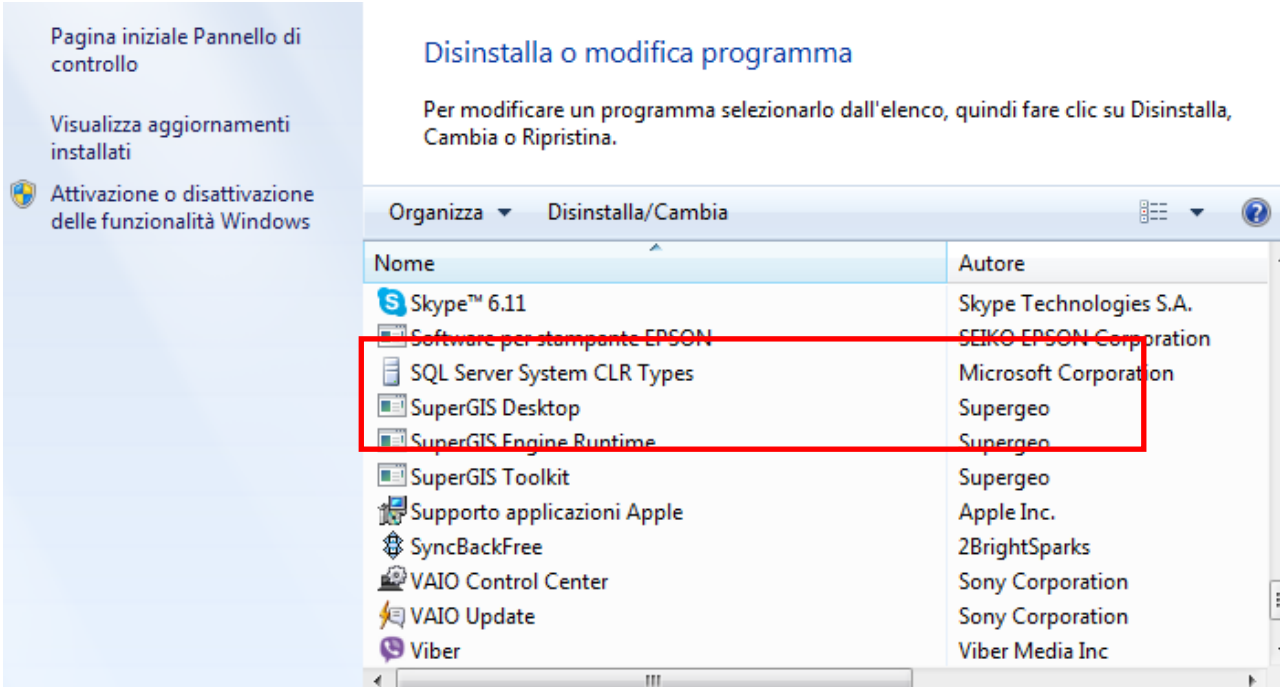
Per aggiornare in modo completo SuperGIS Desktop 3.x alla versione attuale si raccomanda di rimuovere prima la versione precedente (es. SuperGIS Desktop 3.1a) e quindi installare SuperGIS Desktop 3.2.

Disinstallazione di SuperGIS Desktop 3.1a

Per rimuovere il SuperGIS desktop3.1a, andare su Start > Pannello di controllo. Selezionare Disinstalla un programma sotto Programmi, quindi disinstallare:

- SuperGIS Desktop,
- SuperGIS Runtime Engine e/o SuperGIS Runtime Engine (x64)
- SuperGIS Toolkit,

come mostrato di seguito.



Pagina iniziale Pannello di controllo

Visualizza aggiornamenti installati

Attivazione o disattivazione delle funzionalità Windows

Disinstalla o modifica programma

Per modificare un programma selezionarlo dall'elenco, quindi fare clic su Disinstalla, Cambia o Ripristina.

Nome	Autore
Skype™ 6.11	Skype Technologies S.A.
Software per stampante EPSON	SEIKO EPSON Corporation
SQL Server System CLR Types	Microsoft Corporation
SuperGIS Desktop	Supergeo
SuperGIS Engine Runtime	Supergeo
SuperGIS Toolkit	Supergeo
Supporto applicazioni Apple	Apple Inc.
SyncBackFree	2BrightSparks
VAIO Control Center	Sony Corporation
VAIO Update	Sony Corporation
Viber	Viber Media Inc

Helix S.r.l.

Sede legale: Via G. Mancioi, 4, 62100 Macerata
Sede operativa: Via dei Velini, 52/h, 62100 Macerata
Tel. e fax: 0733.408039
C.F. e P.IVA 01235000435
Cap. Soc. 30.000 Euro
Mail: info@helix.it
Web: www.helix.it

Helix S.r.l. Sede legale: Via G. Manciola, 4, 62100 Macerata Sede operativa e recapito postale: Via dei Velini, 52/h, 62100 Macerata Tel. e fax: 0733408039 mail: info@helix.it	Data stampa	23/01/2014				
	Compilatore					
	Commissa					
D:\Documenti\Lavori\3_Marketing\Partner\Supergeo\Prodotti\ProceduraAggiornamentoSGD32-23012014.docx	Revisione	1.00	Prot.	xx/14	Prot. prec.	

Rimozione di tutti i file correlati

Dopo che i programmi sono stati rimossi, si devono rimuovere tutti i file ad essi correlati.

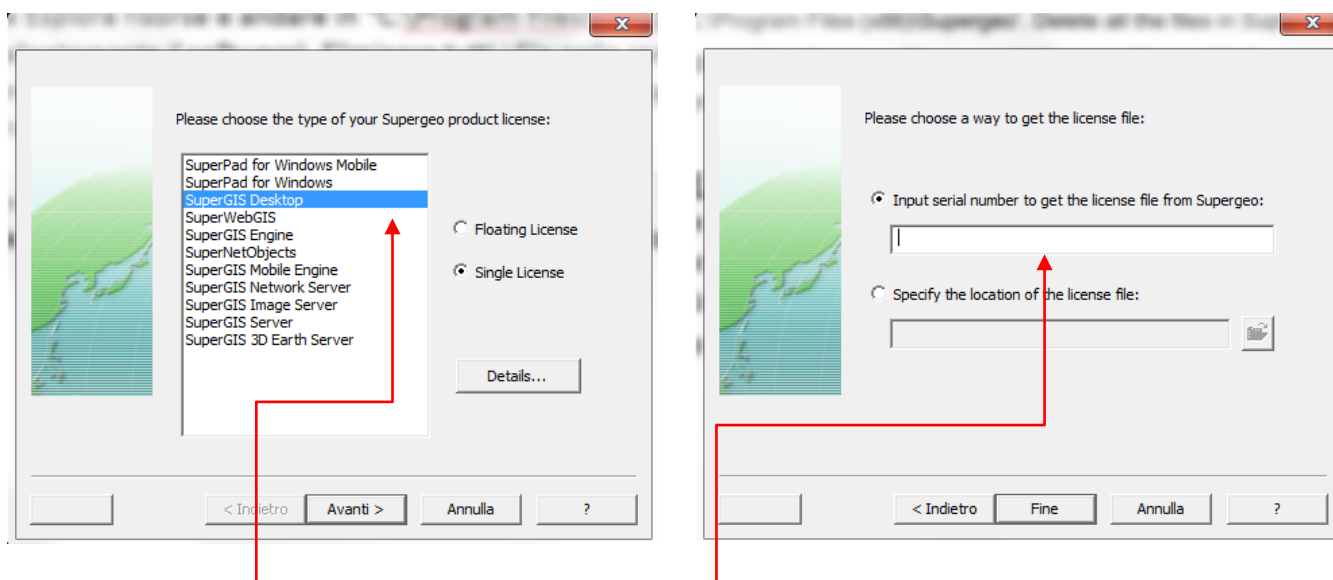
- Aprire Esplora risorse e andare in “C:\Program Files(x86)\SuperGeo” (o dove si è installato precedentemente il software). Eliminare tutti i file nella cartella SuperGIS Desktop.
- Andare quindi in “C:\Programmi\File comuni” e “C:\Program Files(x86)\Common Files”, ed eliminare tutti i file nella cartella SuperGeo.

Installazione di SuperGIS Desktop 3.2

Eseguire il file “Autorun.exe”, selezionare “Install SuperGIS Desktop 3” e seguire le istruzioni.

Licenza

Al termine dell'installazione di SuperGIS Desktop 3.2, fare clic su “Start>Programmi>SuperGeo>License Verifier” per lanciare il gestore delle licenze SuperGeo.



Scegliere *SuperGIS Desktop* quindi inserire il *codice di licenza* e cliccare fine. Supergeo verificherà il codice della licenza acquistata e rilascerà un file che sarà automaticamente salvato nel PC (attenzione il PC deve essere connesso alla rete Internet).

A questo punto tutto è pronto per lavorare!

Tutti i file di progetto salvati con SuperGIS Desktop 3.1a, come ad esempio i file. SGD, possono essere aperti direttamente in SuperGIS Desktop 3.2 senza alcun problema!

Buon lavoro!

Per info e supporto ecco i riferimenti:

- Telefono: 0733.408039
- Via mail: supporto@helix.it
- Help desk on line: <http://help.helix.it>

